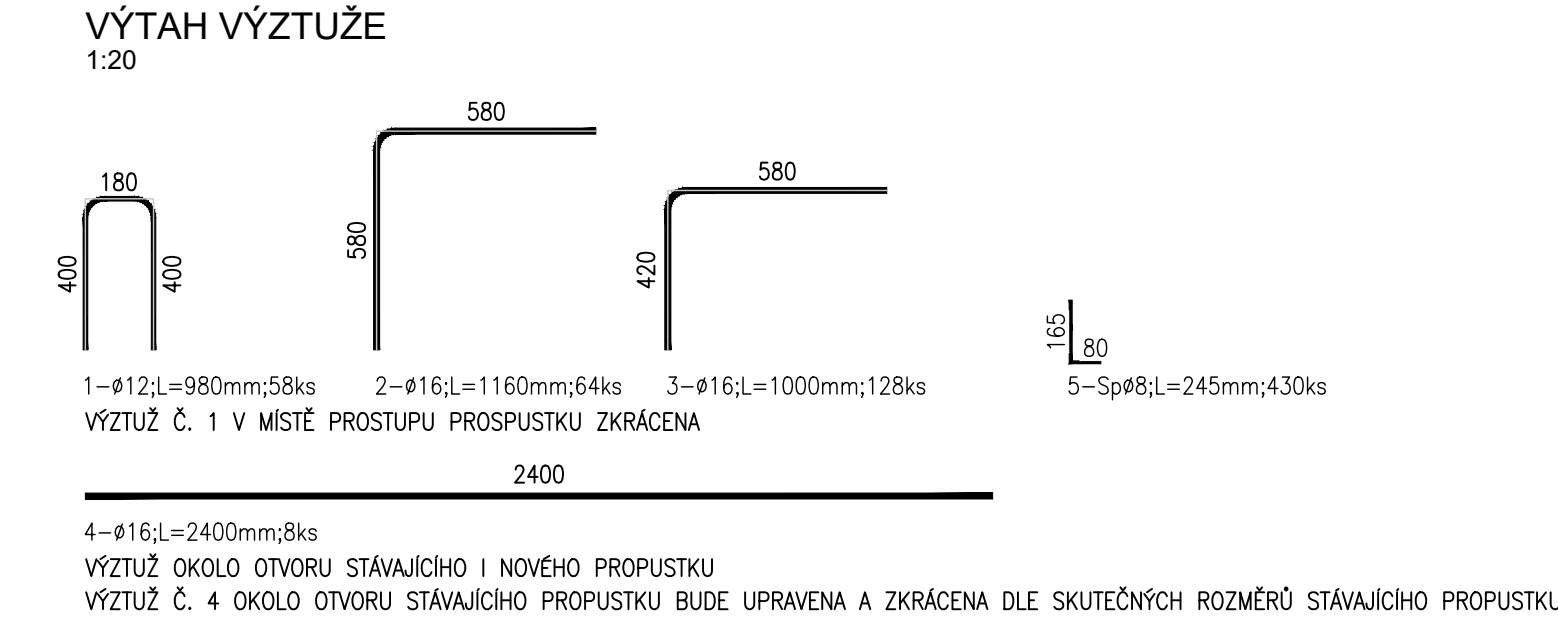
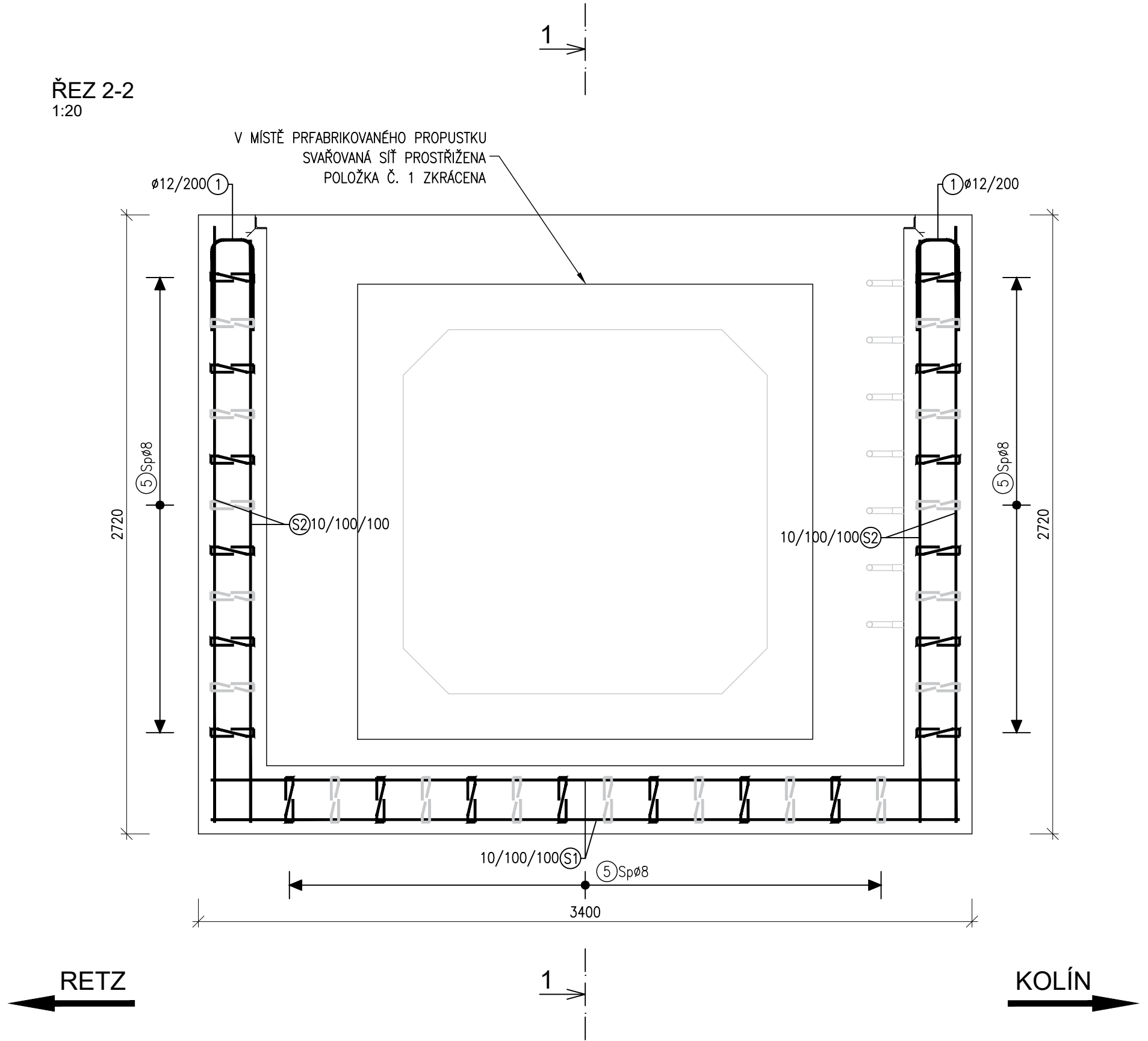
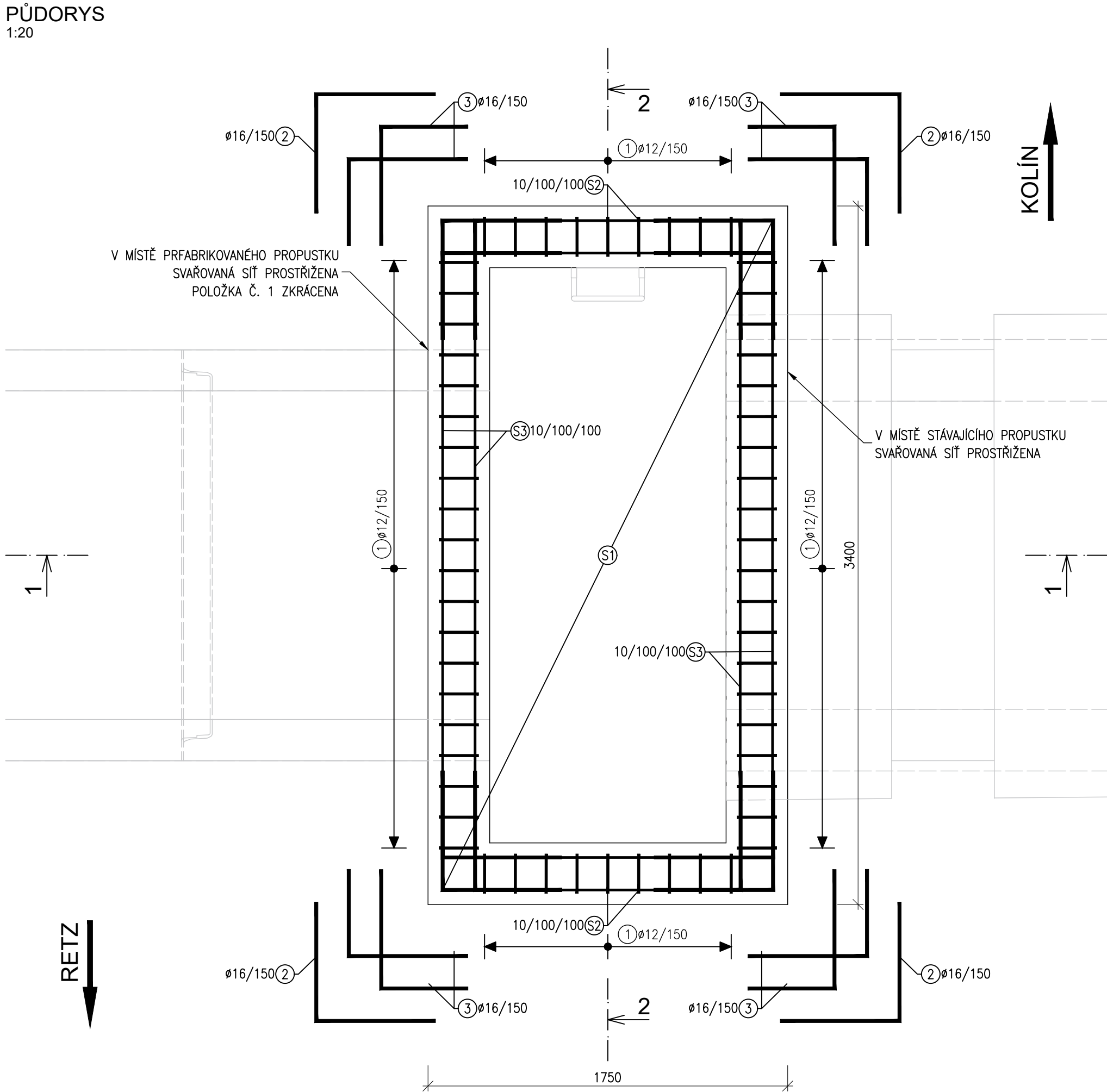
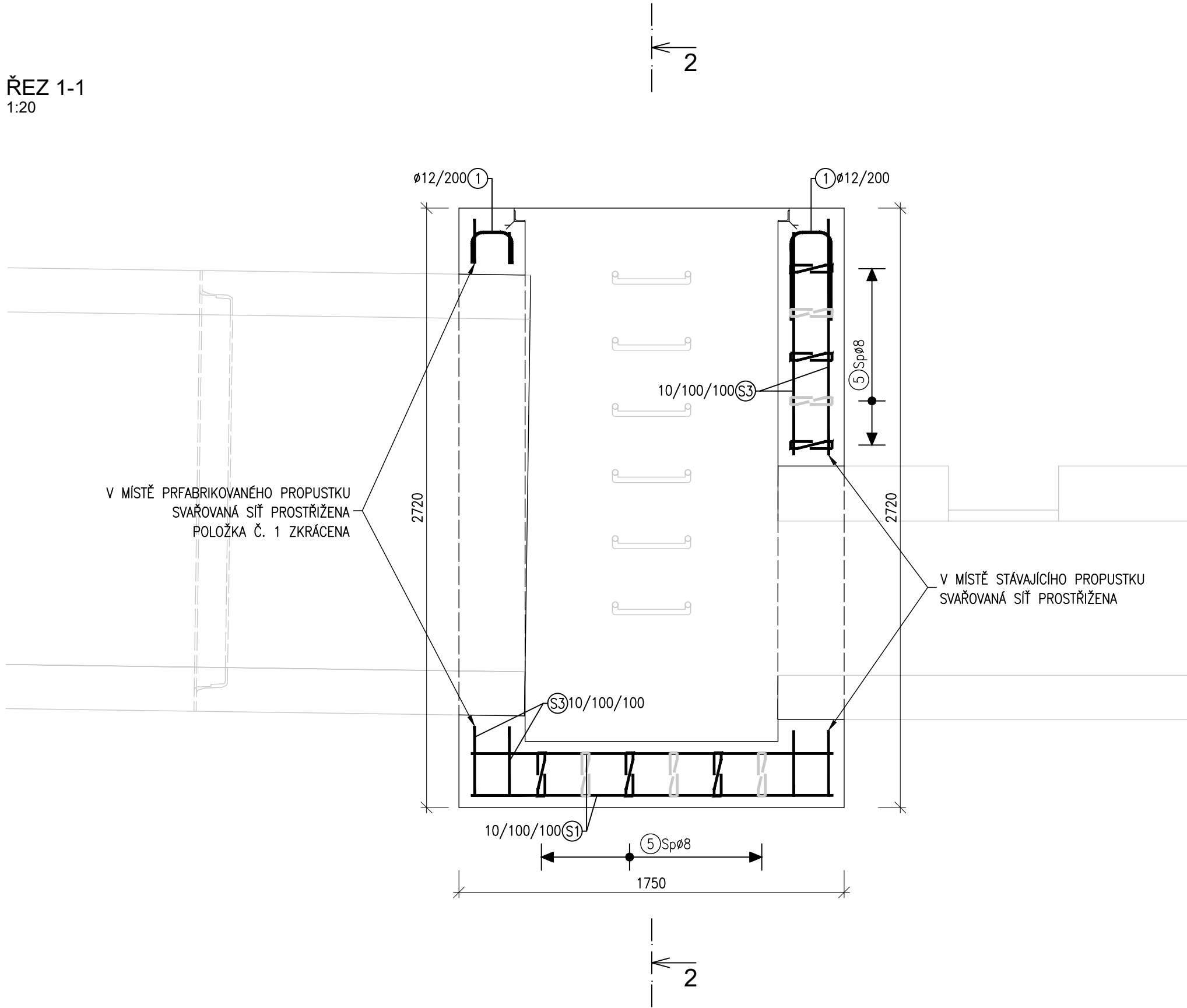


Rekonstrukce mostu v km 138,187 TÚ 1201 na trati Znojmo - Okříšky  
SO 11-21-01 Propustek v km 138,125  
2.302 Výkres výztuže šachty  
M1:20



VÝKAZ VÝZTUŽE ŠACHTY						
Pol.č.	Profil [mm]	Délka [mm]	ks [-]			
				8	12	16
1	12	980	58	-	56,84	-
2	16	1160	64	-	-	74,24
3	16	1000	128	-	-	128,00
4*	16	2400	8	-	-	19,20
5	8	245	430	105,35	-	-
Počet prvků	Celková délka [m]			105,35	56,84	221,44
	Hmotnost 1bm [kg]			0,39	0,89	1,58
1	Hmotnost [kg]			41,09	50,59	349,88
	Celková hmotnost [kg]			441,55		
Hmotnost pro celkový počet prvků [kg]				441,55		

VÝKAZ KARI SÍTÍ					
	plocha (m2)	přesahy	prostřih	počet vrstev	plocha celkem (m2)
S1	5,45	1,2	1,05	2	13,7
S2	4,32	1,2	1,05	4	21,8
S3	8,65	1,2	1,05	4	43,6
Plocha celkem				m2	79,1
Váha kg/m2					12,3
Hmotnost celkem				kg	975,9

Typ sítě: Ø10mm, oka 100/100mm

OCEL B500B  
UVEDENÉ DÉLKY JSOU VZTAŽENY K OSE PRUTU  
POLOMÉRY OBLOUKŮ JSOU POLOMÉRY OHYBACÍCH TRNŮ  
NEZNAČENÉ POLOMÉRY JSOU 1/2 Dr,min (TAB. 8.1)  
NEZNAČENÉ OHLY JSOU 45°, 90° resp. 180°  
CELKOVÉ DÉLKY VLOŽEK JSOU STŘIŽNÉ DÉLKY  
ROVNÉ VLOŽKY JSOU VE VÝKAZU OZNAČENÉ (\*)  
VNITŘNÍ PRŮMĚRY OHYBŮ PRUTŮ JSOU STANOVENY DLE ČSN EN 1992-1-1  
PRO PROFIL DO 16 mm: D=4ø  
PRO PROFIL NAD 16 mm: D=7ø  
POZNÁMKA:  
- TVAR A POLOHU VÝZTUŽE NUTNO UPRAVIT DLE TVARU BEDNĚNÍ (ZKRÁTIT, POSUNOUT, NATOČIT)  
- PRUTY, KTERÉ BUDOU V KOLIZI, JE NUTNO PŘIHNOUT NA STAVĚ DLE POTŘEBY  
- VÝZTUŽ Č. 1 V MÍSTĚ PROSTUPU PROPUSTKU ZKRÁCENA  
- VÝZTUŽ Č. 4 JE UMÍSTĚNA OKOLO OTVORU STÁVAJÍCÍHO I NOVÉHO PROPUSTKU  
- VÝZTUŽ Č. 4 OKOLO OTVORU STÁVAJÍCÍHO PROPUSTKU BUDE UPRAVENA A ZKRÁCENA DLE SKUTEČNÝCH ROZMĚRŮ STÁVAJÍCÍHO PROPUSTKU  
- NA MOSTĚ BUDOU PROVEDENA OPATŘENÍ PROTI ÚČINKŮM BLUDNÝCH PROUDŮ STUPNĚ Č. 4 DLE SR5/7(S). BUDE PROVEDENA KOMBINACE PRIMÁRNÍ OCHRANY DLE SR5/7(S) ODSTAVEC 3.1 A DLE ČSN EN 206+A2 SKLADBOU BETONOVÉ SMĚSI A SEKUNDÁRNÍ OCHRANY DLE SR5/7(S) ODSTAVEC 3.2 A ČSN EN 206+A2.

Jiné ověření:		Paré:	
Orientační schéma:		Razítko oprávněné osoby:	
Podpis:		Datum:	
Revize:	Datum:	Popis:	Kontroloval:
v00	-	Dokumentace po připomínkách	Ing. Radomír Hanák
Stavebník/Investor:		<b>Správa železnic, státní organizace</b>	
Adresa:		<b>Dlažďená 1003/7, 110 00 Praha 1</b>	
Zástupce investora:		Stavební správa východ	
Adresa:		Nerudova 773/1, 779 00 Olomouc	
Zhotovitel díla:		<b>DMC</b>	
Adresa:		Průmyslová 941, 580 01 Havlíčkův Brod	
Kontakt:		T: +420 724 155 348 E: kverek@dmchb.cz	
Zhotovitel části/objektu:		<b>SUDOP BRNO</b>	
Adresa:		Kounicova 688/26, 611 36 Brno	
Kontakt:		T: +420 972625804 E: sudop@sudop-brno.cz	
Hlavní projektant (HIP):		Radek Kverek Dis.	
Specialista:		Ing. Štěpán Kameš	
Název stavby/akce:		<b>Rekonstrukce mostu v km 138,187 TÚ 1201 na trati Znojmo - Okříšky</b>	
Označení investora:		S622000247	
Zakázka:		21072-01-0223	
Název části:		Mosty, propustky a zdi	
Označení části:		D.2.1.04	
Název objektu/díle části:		<b>Propustek v km 138,125</b>	
Označení objektu/komplexu:		<b>SO 11-21-01</b>	
Název přílohy:		Výkres výztuže šachty	
Číslo přílohy (typ/pořadí):		<b>2. 302</b>	
Název díle části přílohy:			
Odpovědný projektant:		Zpracovatel přílohy:	
Ing. Radomír Hanák		Ing. Markéta Lugerová	
Měřítko:		1:20	
Formát:		8 A4	
Kraj:		Katastrální území:	
Moravské Budějovice		TUDU:	
Výsloň		1201	
Smluvní datum zpracování:		<b>31.03.2024</b>	
Podpis:		Přijímá:	
S 6 2 2 0 0 0 2 4 7		S 0 1 1 2 1 0 3 1 x x 2 1 0 2 1 0 0	